

BANDO 19.2.02.14.B**DESTINAZIONE TURISTICA DELTA DEL PO**
REALIZZAZIONE DI AZIONI PROMO-
COMMERCIALI

Beneficiari: società, consorzi—definiti come micro e piccole imprese—, Associazioni Temporanee di Impresa (A.T.I.)/di scopo (A.T.S.), con i seguenti codici ATECO: 79.11 Attività delle agenzie di viaggio; 79.9 Attività degli uffici di informazioni sul turismo locale e sugli alloggi per turisti; 79.90.2 Attività delle guide e degli accompagnatori turistici; 79.90.19 Altri servizi di prenotazione e altre attività di assistenza turistica non svolte dalle agenzie di viaggio; 79.12 Attività dei Tour Operator.

Obiettivi: Aumentare le presenze turistiche nel Delta del Po (non direttamente legate al balneare); favorire la destagionalizzazione – turismo nel Delta del Po tutto l'anno.

I progetti dovranno essere a valenza interterritoriale e a finalità turistica, promuovendo il brand "Delta del Po".

Spese ammissibili:

- Spese per la costituzione della forma associativa e/o per l'avvio di nuove imprese
- consulenze specialistiche per la costruzione e la gestione di prodotti turistici
- organizzazione di eventi di lancio e promozione dei prodotti turistici anche sportivi coerenti con la strategia di Marketing
- partecipazione a fiere in cui non sia già organizzata la presenza degli operatori mediante la Destinazione turistica Romagna o APT servizi
- partecipazione a workshop e BtoB di ambito turistico
- acquisto spazi pubblicitari su stampa nazionale ed internazionale
- partecipazione a programmi televisivi specializzati nel turismo
- organizzazione e realizzazione di tour promozionali
- progettazione e realizzazione di campagne pubblicitarie su canali tradizionali e su Internet
- inserimento in cataloghi turistici
- Realizzazione di cataloghi turistici specifici di promozione della sub-destinazione e brand "Delta del Po" destinati ai mercati nazionali e/o internazionali;
- progettazione e realizzazione di materiali promozionali
- Azioni di web-marketing: spese di consulenza e materiali necessari compreso acquisto di immagini fotografiche, video, ecc. .
- Spese generali nella misura del 10% dei costi ritenuti ammissibili

Spesa minima ammissibile: € 20.000,00, spesa massima € 100.000,00

Risorse a bando € 150.000,00.

Sostegno: in forma di contributo in conto capitale pari al 40% della spesa ammissibile

Tempistica raccolta domande: dal 21/12/2018 al 28/02/2019 ore 17.00

Info Bando e Documenti: disponibili sul sito www.deltaduemila.net alla sezione Bandi

BANDO 19.2.02.01.B**INVESTIMENTI PER ORGANIZZARE LA CICLABILITÀ E COLLEGAMENTI INTERMODALI (barca+bici+treno+bus)**

Beneficiari: Enti Pubblici (Comuni e Province) singoli e/o in forma associata comprese le Unioni dei Comuni e Associazioni intercomunali, Enti di gestione delle aree protette. Sono ammessi anche raggruppamenti di uno o più Enti pubblici tra quelli sopra citati.

Obiettivi: interventi in linea con il Masterplan realizzato nell'ambito dell'az. 19.2.02.1_B (cfr. link https://www.deltaduemila.net/site/doc/MISURA_19.2.02.01A_MASTEPLAN.pdf) e coerenti con le tipologie di intervento di cui all'art. 6 della L.R. 10/2017, come ad esempio: reti urbane ed extraurbane di piste e corsie ciclabili

Spese ammissibili:

- Opere edili e lavori finalizzate alla realizzazione degli interventi di cui alle finalità del Bando;
- attrezzature e strumentazioni connesse alla realizzazione degli interventi;
- arredi, fontanelle, pontili, e altri materiali e/o attrezzature necessari ad attrezzare i percorsi intermodali;
- Costi di demolizione e/o costi di abbellimento dei siti attraverso l'acquisto e messa a dimora di piante autoctone e/o acquisto di arredi e/o altri elementi necessari alla mitigazione dei detrattori ambientali e paesaggistici collocati lungo i percorsi oggetto dell'intervento;
- segnaletica stradale, cartellonistica e tabelle informative;
- spese generali nel limite massimo del 10% delle spese ammissibili.

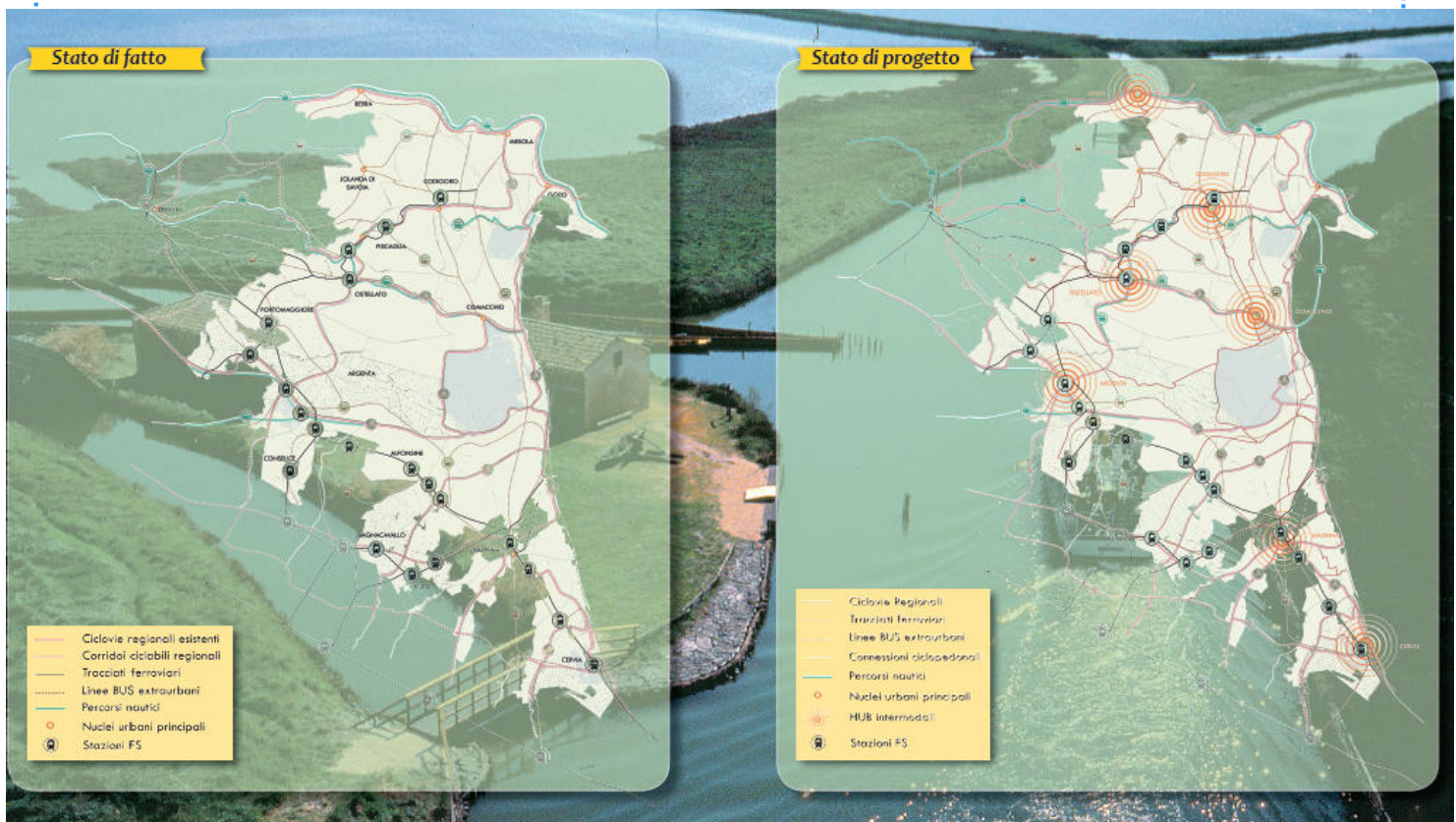
Spesa minima ammissibile: € 20.000,00, spesa massima € 300.000,00

Risorse a bando € 300.000,00.

Sostegno: in forma di contributo in conto capitale pari al 100% della spesa ammissibile

Tempistica raccolta domande: dal 21/12/2018 al 01/04/2019 ore 17.00

Info Bando e Documenti: disponibili sul sito www.deltaduemila.net alla sezione Bandi



BANDO 19.2.02.08.B**SOSTEGNO ALLO SVILUPPO DI PROGETTUALITÀ FINALIZZATE
AL MIGLIORAMENTO DEL PAESAGGIO ABITATO
E PRODUTTIVO**

Beneficiari: Imprese agricole singole e/o associate, Associazioni di privati senza scopo di lucro; consorzi fra privati (L.126/1958), società miste pubblico-private, Microimprese e piccole imprese singole o associate. Raggruppamenti tra diversi soggetti quali: imprese agricole, associazioni di privati senza scopo di lucro; consorzi fra privati (L.126/1958), Microimprese e piccole imprese singole.

Obiettivi:

- qualificazione coordinata dei punti vendita diretta dei prodotti tipici sia per le imprese agricole sia per i punti vendita di commercianti;
- qualificazione di manufatti diffusi sul territorio, (come ad esempio le torri piezometriche), che potrebbero essere oggetto di una riqualificazione architettonica individuandone anche una eventuale rifunzionalizzazione;
- Progetti di design innovativo per qualificare le strutture e gli spazi utilizzati per il tempo libero, attività culturali e sociali di proprietà privata e/o gestiti da privati in forma associativa;
- Progetti di qualificazione per la rigenerazione dei centri urbani e/o aree periferiche dell'area del GAL del Delta emiliano-romagnolo;
- Progetti di rigenerazione e di qualificazione di zone di interesse naturalistico e paesaggistico di fruizione turistica finalizzati ad eliminare eventuali "detrattori" che minacciano e deturpano la bellezza del paesaggio.

I progetti dovranno ispirarsi ai progetti vincitori del concorso di idee di cui all'Azione 08.A consultabile al link https://www.deltaduemila.net/site/doc/19.2.02.08B_Il-paesaggio-costruitoCATALOGO.pdf

Spese ammissibili:

- Spese per la costituzione della forma associativa
- Opere edili, comprese demolizioni e relativi costi di smaltimento, lavori strettamente funzionali alla realizzazione del progetto e rientranti nelle finalità della tipologia di intervento;
- Acquisto di strutture nuove per la vendita diretta (es. gazebo, chioschi, casette in legno o di altro materiale, arredi da esterno, ecc.);
- Opere ed interventi di sistemazione delle aree esterne finalizzate a qualificare il paesaggio, compreso piantumazioni e arredi da esterno;
- Spese per insegne, cartellonistica, merchandising a scopo promozionale (es. borsine, gadgets, depliant ecc.)
- Materiali e attrezzature finalizzati a qualificare i manufatti (è escluso l'acquisto di attrezzature e macchinari a scopo produttivo)
- Spese generali nella misura del 10% dei costi ritenuti ammissibili

Spesa minima ammissibile: € 10.000,00, spesa massima € 50.000,00

Risorse a bando € 320.000,00.

Sostegno: in forma di contributo in conto capitale pari al 60% della spesa ammissibile

Tempistica raccolta domande: in corso di definizione

Info Bando e Documenti: saranno disponibili sul sito www.deltaduemila.net