



Fondo europeo agricolo per lo sviluppo rurale: l'Europa investe nelle zone rurali

Regione Emilia-Romagna

# deltaduemila.net

ASSE 4 LEADER 2007-2013

N. 32 APRILE 2009

## APPROVATO IL PIANO DI AZIONE LOCALE LEADER ASSE 4 PER IL DELTA EMILIANO ROMAGNOLO 2007-2013: DELTA 2000 IL PRIMO GAL IN GRADUATORIA

### Deltaduemila.net

è il quadrimestrale del GAL DELTA 2000 soc. cons. a r.l. Strada Luigia, 8 - 44020 San Giovanni di Ostellato (FE) Tel. 0533 57693/4 Fax 0533 57674

web: deltaduemila.net e-mail: deltaduemila@tin.it

**Direttore Responsabile:**

Giancarlo Malacarne

**Direttore editoriale:**

Angela Nazzaruolo

**Responsabile di redazione:**

Tatiana Picone

**Comitato di Redazione:**

Marzia Cavazzini,

Lidia Conti, Paola Palmonari,

Silvia Forlani, Chiara Longhi,

Ilario Rasini

*Autorizzazione del tribunale di Ferrara n.22/98 del 3/12/98*

La Direzione Regionale Agricoltura con Determina n.1793 dell'11 marzo 2009 ha approvato il Piano di Azione Locale per il territorio del Delta emiliano romagnolo **che conquista il primo posto** nella graduatoria regionale dell'Asse 4. Il Piano attiverà progetti ed investimenti per un importo di contributo pubblico Leader pari a € 9.545.000,00 nel periodo di programmazione attuativa sino al 2015 con un'opportunità di crescita e di sviluppo a cui potranno accedere enti pubblici e i privati che realizzano progetti ed investimenti nell'area Leader.

Inizia ora la fase attuativa vera e propria che, dopo la presentazione dei Programmi operativi annuali da parte dei GAL proseguirà con l'esame, da parte del

Comitato Tecnico Leader regionale, dei primi Bandi, dei progetti gestiti a regia diretta dai singoli GAL ed a quelli in convenzione con Enti Pubblici.

**Il tema catalizzatore** del Piano è quello di aumentare la competitività del territorio, la distintività, la qualità rafforzando l'identità del Delta emiliano-romagnolo.

Tema catalizzatore che si fonda sulle seguenti

### **4 linee strategiche:**

**-Sostenere le strategie di sviluppo locale** attraverso lo strumento del partenariato locale, la programmazione dal basso verso l'alto, l'integrazione multisettoriale e la cooperazione tra territori rurali

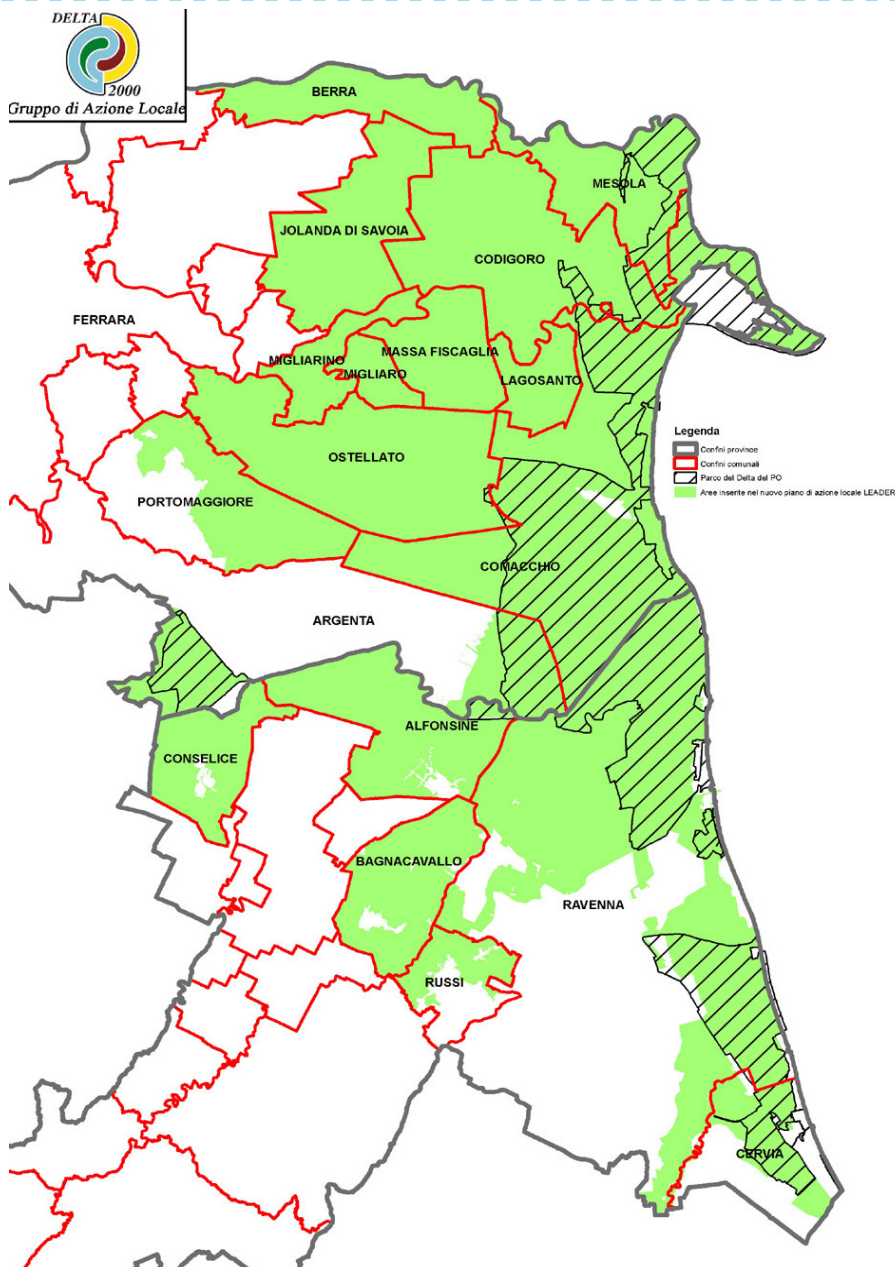
**-Migliorare la competitività** delle produzioni agroalimentari tipiche del Delta emiliano-romagnolo

**-Qualificare l'ambiente**

**ed il paesaggio** al fine di aumentare la biodiversità e migliorare l'attrattività

**-Strutturare l'offerta territoriale e mettere in rete il patrimonio ambientale e storico-culturale**, al fine di migliorare la qualità della vita e promuovere la diversificazione delle attività economiche ed in particolare rafforzare il ruolo multifunzionale dell'agricoltore.

1-2	IL PAL ASSE 4 LEADER 2007-2013
3-6	LE OPPORTUNITA' DI FINANIZAMENTO
7-8	PRIMAVERA SLOW 2009



Il Piano Leader interviene in totale su 19 Comuni di cui 13 in area ferrarese quali Argenta (incluso parzialmente), Berra, Comacchio (escluso il centro urbano), Codigoro, Jolanda di Savoia, Goro, Lagosanto, Massa Fiscaglia, Mesola, Migliarino, Migliaro, Ostellato, Portomaggiore (incluso parzialmente); e 6 in area ravennate parzialmente inclusi nell'area del nuovo Piano di Azione Locale che sono: Alfonsine, Bagnacavallo, Cervia, Conselice, Ravenna e Russi.

**La fotografia socio-economica dell'area Leader:**

- N. Abitanti coinvolti: 99.265
- Superficie 1.857 Km<sup>2</sup>
- Densità: 53,83 abitanti per KM<sup>2</sup>
- Indici demografici 1999-2006: Tasso migratorio 7,38%; Tasso di crescita naturale - 2,50%;
- Indice di vecchiaia: 262,78
- N. Unità locali: 42.146 (+4,38% rispetto al 1999)
- Distribuzione % UL per settori: 23% Agricoltura e pesca, 23% Industria, 23% Commercio, Servizi 24%, Alberghi e ristoranti 7%
- Tasso disoccupazione: 6,06%(nel 1991 era il 31%)
- Superficie aree SIC e ZPS: 60.730 ha