



# COSTRUIAMO INSIEME LA NUOVA STRATEGIA DI SVILUPPO LOCALE PER LO SVILUPPO RURALE LEADER 2023-2027 PER IL DELTA EMILIANO ROMAGNOLO

## La nuova programmazione 2023-2027

Quattro sono le **parole chiave** che stanno alla base della nuova programmazione regionale per le aree rurali 2023-2027:

**Qualità** non solo delle produzioni agricole, ma anche delle relazioni fra gli attori della filiera per garantire una sufficiente remunerazione dei produttori agricoli, promuovendo sistemi produttivi coesi, efficienti e sostenibili, sotto il profilo economico, ambientale e sociale

**Sostenibilità** intesa nelle sue tre componenti inscindibili, ambientale, sociale ed economica, attraverso il sostegno ad interventi volti a salvaguardare le risorse naturali, contrastare e mitigare i cambiamenti climatici, promuovere la filiera biologica, tutelare la biodiversità il paesaggio agrario, nonché preservare la sostanza organica nei suoli. Ma la sostenibilità va intesa anche in termini di sviluppo equilibrato dei territori, con particolare riferimento a quelli montani e interni, e di qualità, dignità e sicurezza del lavoro

**Innovazione** che rappresenta il principale strumento per sostenere la competitività e sostenibilità dei comparti produttivi nei segmenti riguardanti la produzione, la prima trasformazione e commercializzazione delle materie prime agricole, e quindi l'agricoltura nelle sue diverse componenti

**Semplificazione**, dando continuità alla strada già intrapresa di aumentare il grado di digitalizzazione dei procedimenti e delle diverse fasi attuative al fine di ridurre, gli oneri amministrativi a carico dei beneficiari degli interventi e le procedure.



## Ambiti Tematici

La nuova Strategia del GAL DELTA 2000 deve puntare su **due temi** tra:

- 1) servizi ecosistemici, biodiversità, risorse naturali e paesaggio;
- 2) sistemi locali del cibo, distretti, filiere agricole e agroalimentari
- 3) servizi, beni, spazi collettivi e inclusivi;
- 4) comunità energetiche, bioeconomiche e ad economia circolare;
- 5) sistemi di offerta socioculturali e turistico-ricreativi locali;
- 6) sistemi produttivi locali artigianali e manifatturieri.



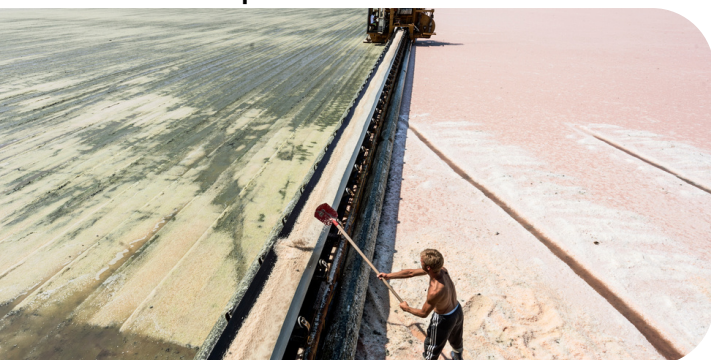


## Le aree eleggibili

Per il GAL DELTA 2000, l'area dei Comuni eleggibili per la prossima Strategia di Sviluppo Locale Leader (SSL) è:

- in provincia di Ferrara: Argenta\*, Codigoro, Comacchio, Copparo, Fiscaglia, Goro, Jolanda di Savoia, Lagosanto, Mesola, Ostellato, Portomaggiore\*, Riva del Po, Tresignana;
- in Provincia di Ravenna: Alfonsine, Bagnacavallo\*, Cervia, Conselice\*, Ravenna\*, Russi\*

\* comuni parzialmente inclusi



### PARTECIPA AGLI INCONTRI DI CONSULTAZIONE:

- 5 ottobre h.15.00 Bagnacavallo, Sala Museo delle Cappuccine, Via Vittorio Veneto n.1/a;
- 6 ottobre h.12.00 Ravenna, Sala Mosaici, c/o Residenza Municipale, Piazza del Popolo n. 1
- 9 ottobre h.10.30 Cervia, Sala del Consiglio, c/o Municipio, Piazza G.Garibaldi n. 1
- 9 ottobre h.15.30 Comacchio, Manifattura dei Marinati, Corso G. Mazzini n. 200
- 10 ottobre h.11.00 Mesola, Sala della Cultura c/o la Biblioteca, Via Mazzini
- 10 ottobre h.15.30 Località Migliarino, Sala del Consiglio, c/o Municipio, Piazza della Repubblica n.1
- 12 ottobre h.11.00 Jolanda di Savoia, Sala Consiliare, c/o Municipio, P.zza Unità d'Italia n. 5, piano primo
- 12 ottobre h.15.30 Ostellato, sala delle "Ex Officine Navarra" Via Roma n. 6

### Vuoi dare il tuo contributo alla strategia con un'idea progetto?

compila il FORM: <https://forms.gle/XXEau2tMxhddhZQa6>  
oppure

prendi appuntamento al nostro Sportello informativo:  
Strada del Mezzano, 10 - 44020 Ostellato (FE)  
Tel. 0533 57693/4 - [info@deltaduemila.net](mailto:info@deltaduemila.net)

**Vuoi restare sempre aggiornato su attività, bandi ed eventi del GAL?  
Metti "Mi Piace" alla nostra pagina Facebook e seguici sul nostro sito  
[www.deltaduemila.net](http://www.deltaduemila.net)**